



## GÎTES DU MOULIN DU BERCEAU - LE VAL D'OCRE



### GÎTES DU MOULIN DU BERCEAU

3 Gîtes pour 10, 4 et 4 personnes au Val D'Ocre

<https://gitesdumoulinduberceau.fr>



## Gîtes du Moulin du Berceau

☎ 33 (0)3 86 73 61 15

☎ 33 (0)7 81 44 97 58

**A** Le Gîte du Puits Bouillant : Le Gîte du Puits Bouillant : Le Moulin du Berceau 89110 LE VAL D'OCRE

**B** Le Gîte du Meunier : Le Gîte du Meunier : Le Moulin du Berceau 89110 LE VAL D'OCRE

**C** Le Gîte des Artistes : Le Gîte des Artistes : Le Moulin du Berceau 89110 LE VAL D'OCRE





## Le Gîte du Puits Bouillant



Maison



10

personnes



4

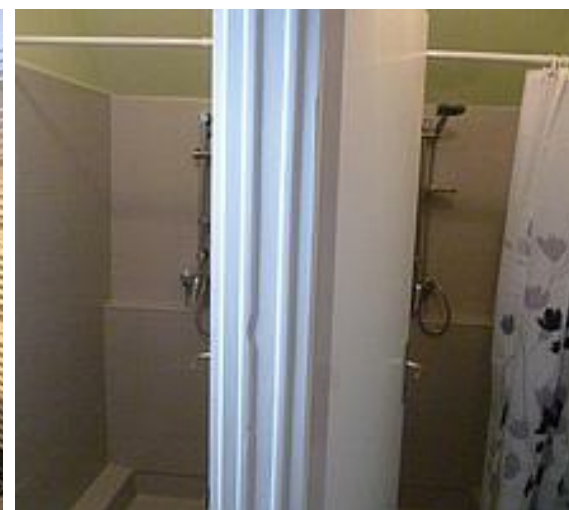
chambres



130

m<sup>2</sup>

Au coeur du village, maison indépendante de 130 m<sup>2</sup>. Rez de chaussée : cuisine, salle à manger, salon, 2 chambres avec lits 160, 1 douche et 2 wc. 1er étage : salon avec couchage 2 personnes, 1 chambre (1 lit 160 et 1 lit 90), 1 chambre (3 lits 90), 2 douches, 1 wc et cabinet de toilette. Terrain avec terrasse couverte.



## Pièces et équipements

<i>Chambres</i>	Chambre(s): 4 Lit(s): 0	dont lit(s) 1 pers.: 0 dont lit(s) 2 pers.: 0
<i>Salle de bains / Salle d'eau</i>		
<i>WC</i>		
<i>Cuisine</i>	Congélateur	Lave vaisselle
<i>Autres pièces</i>		
<i>Media</i>	Télévision	
<i>Autres équipements</i>		
<i>Chauffage / AC</i>		
<i>Exterieur</i>	Salon de jardin	Terrain clos
<i>Divers</i>		

## Infos sur l'établissement



*Communs*

Habitation indépendante



*Activités*



*Réseaux*



*Stationnement*



*Services*



*Extérieurs*

## A savoir : conditions de la location

*Arrivée*

*Départ*

*Langue(s)  
parlée(s)*

*Annulation/  
Prépaiement/  
Dépot de  
garantie*

*Moyens de  
paiement*

*Ménage* 80 euros de ménage obligatoire

*Draps et Linge  
de maison* Draps obligatoires pour les 3 grands lits 15 euros par literie soit 45 euros.

*Enfants et lits  
d'appoints*

*Animaux  
domestiques* Les animaux sont admis.

## Tarifs (au 10/04/26)

### Le Gîte du Puits Bouillant

Tarif standard pour la location du gîte. (Réservation à partir de 2 nuits minimum). Pour infos : 80 euros de ménage obligatoire Draps obligatoires pour les 3 grands lits 15 euros par literie soit 45 euros. Taxe de séjour 2.2 % du montant hors taxes et prestations. Journée supplémentaire : 90 euros.

Tarifs en €:	Tarif 1 nuit en semaine (L, M, M, J, D)	Tarif 1 nuit en weekend (V ou S)	Tarif 2 nuits weekend (V+S)	Tarif 7 nuits semaine
du 22/09/2025 au 25/05/2026	195€	195€	390€	700€
du 25/05/2026 au 20/09/2026	195€	195€	390€	700€
du 20/09/2026 au 03/01/2027	195€	195€	390€	700€



## Le Gîte du Meunier



Maison



4

personnes



2

chambres



92

m<sup>2</sup>

Aux portes de la Puisaye, sur le site d'un ancien moulin, au milieu de 10 ha de verdure, venez vous ressourcer, découvrir un village d'artistes et son chemin des arts orné de plus de cinquante sculptures monumentales. Gîte indépendant dans un bâtiment comportant un autre gîte. Rez de chaussée: cuisine, salle de séjour avec canapé lit, wc indépendant. 1er étage: 2 chambres ( 1 lit 140 et 2 lits 90) avec sanitaires privatifs. Proche d'un site de spéléologie et de sentiers de randonnées. Possibilité de ménage en fin de séjour. Epicerie, bar tabac au village.



## Pièces et équipements

<i>Chambres</i>	Chambre(s): 2 Lit(s): 0	dont lit(s) 1 pers.: 0 dont lit(s) 2 pers.: 0
<i>Salle de bains / Salle d'eau</i>		
<i>WC</i>		
<i>Cuisine</i>	Lave vaisselle	
<i>Autres pièces</i>		
<i>Media</i>	Télévision	
<i>Autres équipements</i>		
<i>Chauffage / AC</i>		
<i>Exterieur</i>	Salon de jardin	
<i>Divers</i>		

## Infos sur l'établissement

 *Communs*

 *Activités*

 *Réseaux*

 *Stationnement*

 *Services*

 *Extérieurs*

## A savoir : conditions de la location

*Arrivée*

*Départ*

*Langue(s)  
parlée(s)*

*Annulation/  
Prépaiement/  
Dépot de  
garantie*

*Moyens de  
paiement* Chèques bancaires et postaux Espèces

*Ménage* 50 euros de ménage obligatoire

*Draps et Linge  
de maison*

*Enfants et lits  
d'appoints*

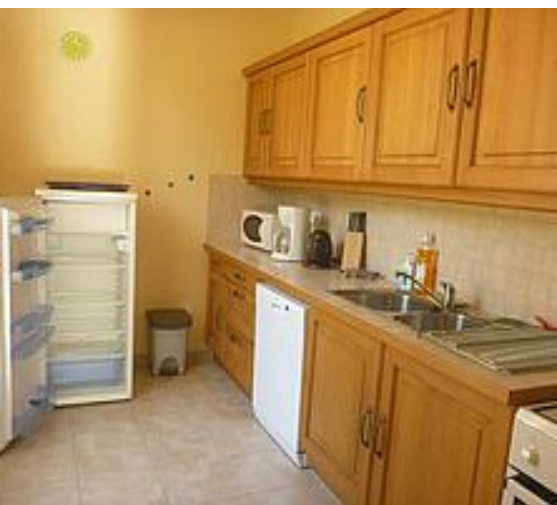
*Animaux  
domestiques* Les animaux sont admis.

## Tarifs (au 10/04/26)

Le Gîte du Meunier

Tarif standard pour la location du gîte. (Réservation à partir de 2 nuits minimum). 50 euros de ménage obligatoire. Taxe de séjour : 2.2 % du montant du séjour hors taxes et prestations. Journée supplémentaire : 60 euros.

Tarifs en €:	Tarif 1 nuit en semaine (L, M, M, J, D)	Tarif 1 nuit en weekend (V ou S)	Tarif 2 nuits weekend (V+S)	Tarif 7 nuits semaine
du 22/09/2025 au 25/05/2026	100€	100€	200€	360€
du 25/05/2026 au 20/09/2026	100€	100€	200€	440€
du 20/09/2026 au 03/01/2027	100€	100€	200€	360€



## Le Gîte des Artistes



Maison



4

personnes



2

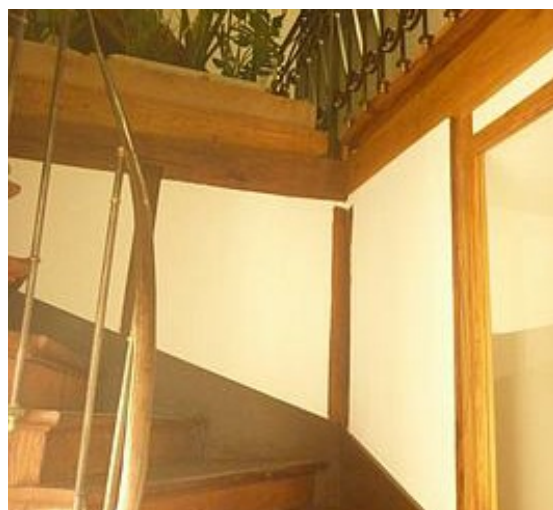
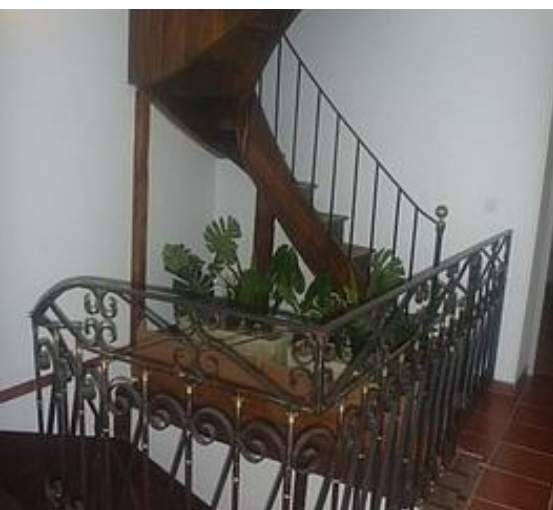
chambres



72

m<sup>2</sup>

Aux portes de la Puisaye, sur le site d'un ancien moulin, au milieu de 10 ha de verdure, venez vous ressourcer, découvrir un village d'artistes et son chemin des arts orné de plus de cinquante sculptures monumentales. Gîte indépendant dans un bâtiment comportant un autre gîte. Au rez de chaussée: cuisine, salle de séjour (convertible 1 pers.). 1er étage: 2 chambres (1 lit 140, 2 lits 90) avec sanitaires particuliers. Proche d'un site de spéléologie, de sentiers de randonnée. Ménage en fin de séjour avec supplément. Epicerie, bar tabac au village.



## Pièces et équipements


<i>Chambres</i>	Chambre(s): 2 Lit(s): 0	dont lit(s) 1 pers.: 0 dont lit(s) 2 pers.: 0
<i>Salle de bains / Salle d'eau</i>		
<i>WC</i>		
<i>Cuisine</i>	Lave vaisselle	
<i>Autres pièces</i>		
<i>Media</i>	Télévision	
<i>Autres équipements</i>		
<i>Chauffage / AC</i>		
<i>Exterieur</i>	Salon de jardin	
<i>Divers</i>		

## Infos sur l'établissement

 *Communs*

 *Activités*

 *Réseaux*

 *Stationnement*

 *Services*

 *Extérieurs*

## A savoir : conditions de la location

*Arrivée*

*Départ*

*Langue(s)  
parlée(s)*

*Annulation/  
Prépaiement/  
Dépot de  
garantie*

*Moyens de  
paiement* Chèques bancaires et postaux Espèces

*Ménage* 50 euros de ménage obligatoire

*Draps et Linge  
de maison*

*Enfants et lits  
d'appoints*

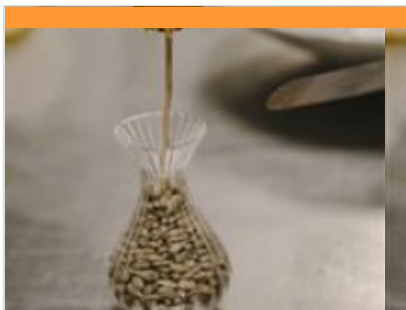
*Animaux  
domestiques* Les animaux sont admis.

## Tarifs (au 10/04/26)

Le Gîte des Artistes

Tarif standard pour la location du gîte. (Réservation à partir de 2 nuits minimum). 50 euros de ménage obligatoire. Taxe de séjour : 2.2 % du montant du séjour hors taxes et prestations. Journée supplémentaire : 60 euros.

Tarifs en €:	Tarif 1 nuit en semaine (L, M, M, J, D)	Tarif 1 nuit en weekend (V ou S)	Tarif 2 nuits weekend (V+S)	Tarif 7 nuits semaine
du 22/09/2025 au 25/05/2026	90€	90€	180€	300€
du 25/05/2026 au 20/09/2026	90€	90€	180€	400€
du 20/09/2026 au 03/01/2027	90€	90€	180€	300€



## Erre - Domaine du Roncemay

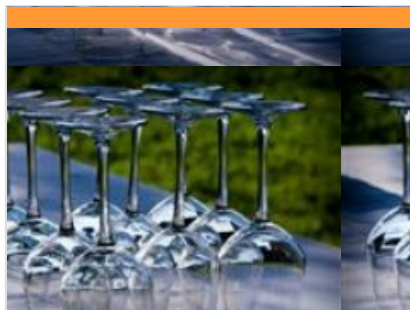
☎ 03 86 73 50 50  
Boisserelle

🌐 <https://www.roncemay.com/fr/>

2.2 km  
📍 CHASSY



Dans notre restaurant gastronomique Erre, chaque assiette est pensée sur-mesure, à l'image de l'univers singulier que le chef Clément Vergeat et la cheffe pâtissière Marine Mateos composent à quatre mains. Leur cuisine, nourrie de racines cévenoles, d'influences nordiques, de précision et d'audace, s'exprime librement dans un dialogue permanent avec la nature, les produits du moment...



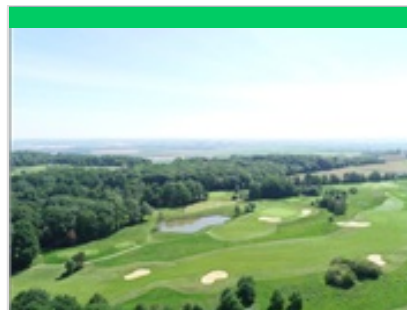
## Auberge du Cheval Blanc

☎ 03 86 44 25 09  
1, place Alfred Puchot

6.9 km  
📍 PARLY



En salle ou en terrasse, vous dégusterez la cuisine du terroir, avec en semaine un menu traditionnel et le samedi et le dimanche un menu gastronomique.



## Golf du Domaine du Roncemay

☎ 03 86 73 50 50  
Domaine du Roncemay Boisserelle  
🌐 <https://www.roncemay.com/fr/>

2.7 km  
📍 CHASSY



Un golf international 18 trous. Le parcours se déploie sur un terrain entre forêt de chênes, étangs et plateau verdoyant. Des cours d'initiation et de perfectionnement ainsi que des stages tout niveaux vous sont proposés. Practice, une zone pitch & putt, un 3 trous compact et un putting green.



## La Rando-Rétro

☎ 03 45 02 75 91

6.8 km  
📍



Un chemin et un jeu créés par les élèves de CM1-CM2 de l'école d'Aillant-sur-Tholon pour faire découvrir le village et ses environs au travers du thème "Aujourd'hui vs jadis" : l'école, la garderie ou l'ancienne gare d'Aillant, la chapelle Sainte-Anne, le chemin du Tacot, le quartier de l'abreuvoir. (\*) À l'aide d'un smartphone, partez à l'aventure avec la RandoEscape d'Aillant-sur-Tholon pour une expérience unique qui mêle randonnée et énigmes en pleine nature, pour un moment d'évasion entre amis ou en famille (QR Code sur l'affiche devant l'école) !



Map data ©2026

